

Produktinformation

norament® 926

norament® 926, der einfarbige Kautschukbelag für höchste Beanspruchung. Seine hohe Verschleißfestigkeit stellt **norament® 926** seit über 40 Jahren in hochfrequentierten Bereichen auch in Transportsystemen unter Beweis und wird durch extreme Beanspruchungen weder in seiner Funktionalität noch in seiner Optik beeinträchtigt. Der Belag ist extrem brandfest und frei von chlorhaltigen Polymeren.

Technische Daten Eigenschaften nach EN 12199	Prüfnorm	Anforderungen	Gemittelte Prüfwerte der laufenden Produktion
Belagdicke	EN ISO 24346	Mittelwert $\pm 0,20$ mm vom Nennwert	4,0 mm
Maßbeständigkeit	EN ISO 23999	$\pm 0,4$ %	$\pm 0,3$ %
Weiterreißwiderstand	ISO 34-1, Verfahren B, Arbeitsweise A	Mittelwert ≥ 20 kN/m	44 kN/m
Beständigkeit gegen Zigaretteinglut	EN 1399	Verfahren A (ausgedrückt) \geq Stufe 4 Verfahren B (brennend) \geq Stufe 3	Erfüllt
Biegsamkeit	EN ISO 24344, Verfahren A	Dorndurchmesser 20 mm, keine Rissbildung	Erfüllt
Härte	ISO 48-4	≥ 75 Shore A	82 Shore A
Resteindruck	EN ISO 24343	Mittelwert $\leq 0,25$ mm	0,15 mm
Abriebfestigkeit bei 5 N Auflast	ISO 4649, Verfahren A	≤ 250 mm ³	115 mm ³
Farbbeständigkeit gegenüber künstlichem Licht	ISO 105-B02, Verfahren 3, Prüfbedingungen 6.1 a)	Mindestens Stufe 6 des Blaumaßstabs, \geq Stufe 3 des Graumaßstabs	Graumaßstab ≥ 3 nach ISO 105-A02

Zusätzliche technische Daten			
Flächengewicht	EN ISO 23997		$\sim 5,60$ kg/m ²
Rutschsicherheit	DIN 51130		R 9*
Trittschallverbesserungsmaß	ISO 10140-3		12 dB
Chemikalieneinwirkung	EN ISO 26987		Beständig in Abhängigkeit von Konzentration und Einwirkzeit ^(A)
Elektrostatistisches Verhalten beim Begehen	EN 1815		Antistatisch, Aufladung < 2 kV

Brand- / Rauchverhalten			
Brandverhalten	EN 13501-1		C _{fl} -s1
	EN 45545	Gefährdungsstufen (Hazard Level)	HL1*
	DIN 5510-2		SF3*
	Richtlinie 95/28/EG / FMVSS / CMVSS 302		Erfüllt*
Brandverhalten	ASTM E-648 / ISO 9239-1		Klasse 1 ($\geq 0,50$ W/cm ²)*
Rauchdichte	ASTM E-662	Federal Railroad Administration	Nach 1,5 Minuten < 100 , nach 4 Minuten < 200 *
Toxizität der Brandgase	Bombardier SMP 800-C		Erfüllt*
	DIN 53436		Freierwerdende Schwelgase toxikologisch unbedenklich*
	ISO 5659-2	DIN 5510-2	FED ≤ 1 *

Produktionsbedingte Farbabweichungen sowie technische Veränderungen, die der Verbesserung der Produkte dienen, behalten wir uns vor.

* Geprüft / zertifiziert von unabhängigen Prüfinstitut.

^(A) Bei verstärkter Einwirkung von Ölen, Fetten, Säuren, Laugen und anderer aggressiver Chemikalien ist Rücksprache erforderlich.

EN 12199: Spezifikation für homogene und heterogene profilierte Elastomer-Bodenbeläge

Standardartikel: Fliesen 1004 mm x 1004 mm // Artikel 926/354 // einfarbig, mit Rundnoppen

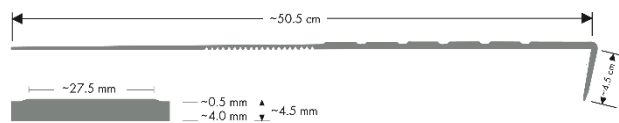
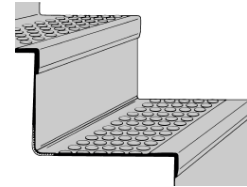
Unter Berücksichtigung einer produktionsbedingten Mindestbestellmenge ist **norament® 926** in kundenspezifischen Sonderfarben lieferbar.

Weitere Produktinformationen finden Sie in der aktuellen Sortimentsbroschüre oder unter www.nora-transportation.com.

Formtreppe norament® 926

Formtreppen norament® 926 mit Treppenkante, Setzstufe und Trittstufe aus einem Stück bieten in Ergänzung zu **nora®** Kautschukbelägen zweckmäßige und zugleich optisch ansprechende Lösungen z.B. für Einstiegsbereiche oder Stufen in Doppelstockwagen und -bussen.

Standardmaße: Artikel 465 - Breite: 1.285 mm
Artikel 466 - Breite: 1.614 mm
Artikel 467 - Breite: 2.004 mm
Formtreppe mit Rundnoppen



norament® Formtreppen sind mit gelben oder nachleuchtendem **permalight®** Signalstreifen und mit gelben oder schwarzen rutschhemmenden Sicherheitsstreifen aus **noraplan® ultra grip** in der Treppenkante lieferbar.