

## nora<sup>®</sup> 楼梯解决方案安装建议

合适的**基底**是由木材、石材、砂浆（上过底漆）、金属和其他坚硬坚实的基材制作而成的楼梯。基底必须符合强度大于30MPa，平整度优于2mm/2m，含水率小于3%CM。同时要满足所选择辅料厂商的要求。

楼梯台阶的**前边缘**必须是直的，并且能够对应型材的形状。圆形或波浪形边缘会妨碍预制楼梯前缘处的贴合—该位置为使用最频繁的区域。因为人员走动时该边缘位置会产生弹动，可能会破坏粘接并损坏预制楼梯。

必须修复、矫直断裂或非直角边缘，可以使用合适的**修补砂浆**\*进行修补整平处理。使用合适的**界面剂**\*预涂基底，用于固沙或填补孔隙。如若墙壁和地板的基底不均匀或粗糙，必须先进行修补和打磨处理。

在铺设时**基底温度**必须至少保持在15°C。确保norament<sup>®</sup>楼梯板以及诺拉<sup>®</sup>地板和型材具有所需的基层温度。尤其是在冬季，所有橡胶材料必须在现场存放数天。在此期间，型材必须平坦且均匀地存放。

另请参阅我们的“安装nora<sup>®</sup>地面材料、预制楼梯与配件的**一般说明**”。

在进行楼梯铺设时，**通常先安装楼梯包角和楼梯型材（踢脚线，收饰条）**

（图1）。然后可铺设预制楼梯板，可使用noraplan<sup>®</sup>或norament<sup>®</sup>铺设台阶

（图2）。



图1



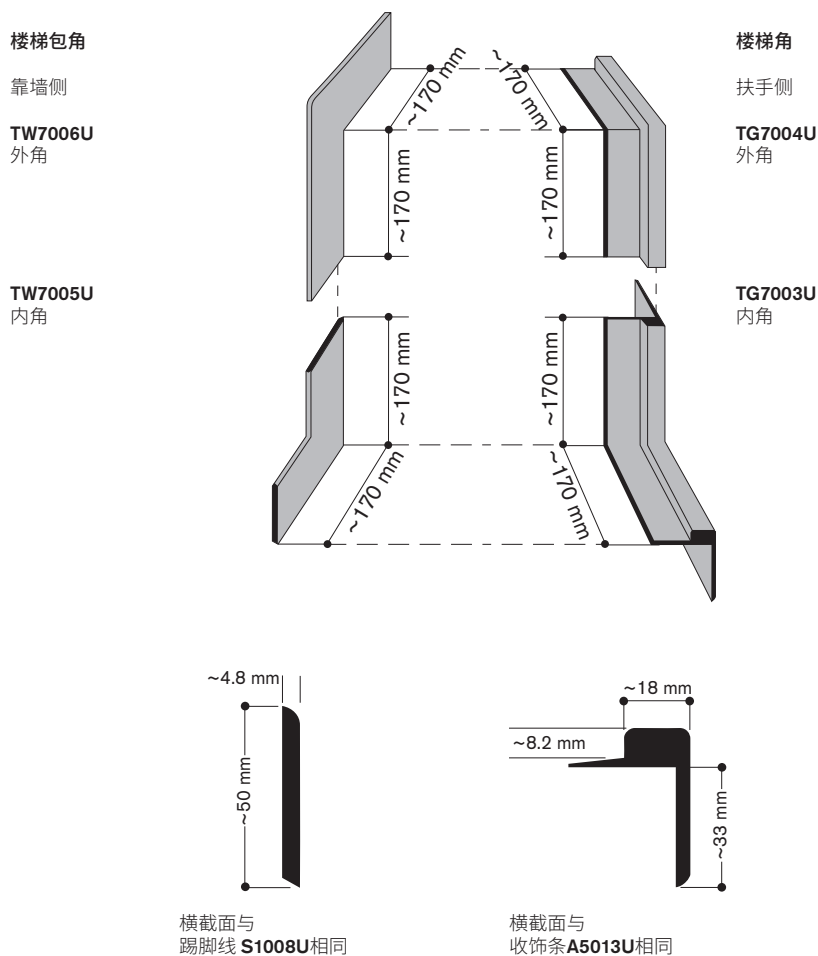
图2

### 铺设预制楼梯板所需工具



## A. 楼梯角, 楼梯前缘, 踢脚线, 收饰条

针对直角楼梯的侧面铺设, 我们提供适用于靠墙侧和扶手侧的成型包角, 以及适用于台阶的型材 (踢脚线和收饰条)。



nora<sup>®</sup>型材由橡胶制成。为了保障良好的粘附性, 在使用前必须使用湿布小心擦拭**型材背面**, 其背面必须无残留污垢。

1. 首先用型材剪刀剪切楼梯包角。在此应该把两个角重叠放置在楼梯台阶上并加以调整，再从背面一起剪切。



2. 此外需要斜切扶手侧楼梯包角的橡胶端部。



3. 然后使用强力胶将包角固定胶合在一起。



4. 使用万能胶合所有楼梯型材（除了楼梯前缘T5044 \*）。在涂抹万能胶时，需用刷子涂刷基底和型材背面。（型材背面无需打磨）。为保证粘结效果，基面和型材上的万能胶都必须达到触干状态。



\*也可以使用nora<sup>®</sup> stepfix 240粘合楼梯前缘**T5044**，因为踏步平面的粘接深度已扩大至7厘米。

5. 现在可把胶合在一起的包角一块块的粘合至墙面上。

安装完成后立即小心按压型材，并使用一个浅色橡皮槌敲击密实。



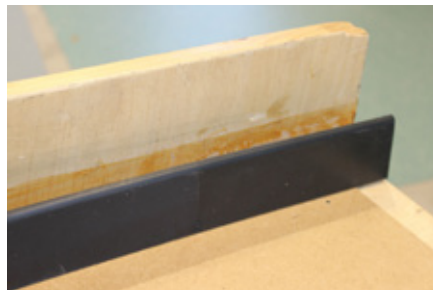
6. 在靠扶手侧把防粘纸放置于万能胶上面，自下而上牢固粘合各角。



7. 分段取出防粘纸，使用一个浅色橡皮槌敲击各部位。



8. 然后把横截面相同的楼梯型材（踢脚线和收饰条）粘合至墙面上，它们是靠墙侧和扶手侧台阶的前缘收饰。踢脚线 S 1008 U 使用 nora<sup>®</sup> profix 50 固定\*

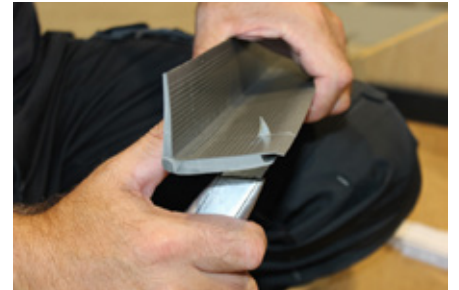


\* 或使用其他厂商的同类产品; 关于所选产品的适用性、处理和使用, 请参考安装推荐或技术数据表。

9. 使用noraplan<sup>®</sup>或norament<sup>®</sup>铺设楼梯时，自最低层的踏步立面开始。准确剪裁踏步立面（参见B部分“norament<sup>®</sup>预制楼梯板”），并使用nora<sup>®</sup> stepfix 240粘合。



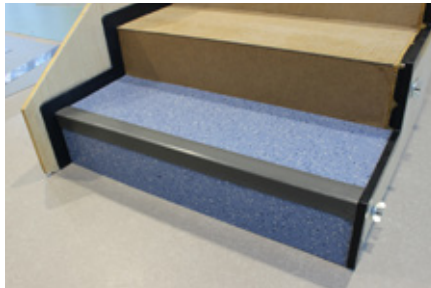
10. 然后使用型材剪刀或铺设专用剪刀准确剪裁楼梯前缘。



11. 使用万能胶粘接楼梯前缘。



12. 最后剪裁踏步平面并使用nora<sup>®</sup> stepfix 240粘接。自下而上铺设整个楼梯。



## B. 铺设norament<sup>®</sup>预制楼梯板，适用于直角楼梯和方形边缘楼梯

norament<sup>®</sup>预制楼梯板是楼梯前缘、踏步平面和踏步立面三者合一。它们只适于室内使用。我们建议使用nora<sup>®</sup> stepfix 240 \*进行粘贴，它是由不干胶制成的双面胶带（请参见技术数据表了解更多信息）。

抗冲击的垂直边缘部分（前缘条）本身具有80°角度。因此不能铺装于倾斜度超过80°的台阶上。

针对2米长的预制楼梯板，我们建议由两个人一起工作。

**重要提示：不要粘合抗冲击边缘部分（前缘条）。**

1. 从最低层开始铺设norament<sup>®</sup>预制楼梯板。为此需要测量踏步立面的高度，并且相应剪裁预制楼梯的第一个踏步立面。（其后这个预制楼梯板的楼梯前缘和踏步面将被用于最上层的台阶。）按照下文所述剪裁预制楼梯踏步面部分的宽度。



2. 把预制楼梯安放在扶手侧或靠墙侧，保持适当距离。借用两脚规，顺沿所选台阶边缘刻画记号（平行移动）。



3. 沿着这个两脚规标记剪裁预制楼梯，并对底边多做一次修边处理。



\*或使用其他厂商的同类产品；关于所选产品的适用性、处理和使用，请参考安装推荐或技术数据表。

4. 将预制楼梯放置在剪裁侧就位（检查剪裁是否准确），并在楼梯前缘下侧和踏步立面部分做标记。

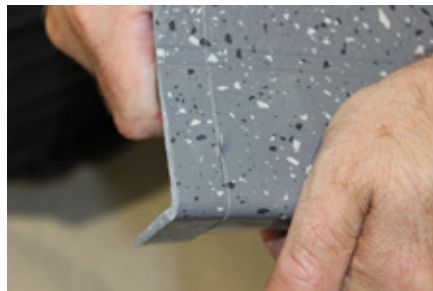


5. 把预制楼梯放入一侧就位。调整两脚规至两条线间的距离，再缩短约2mm两脚规距离并固定。

将两脚规距离转移到就位侧，并沿着侧边在就位侧标记需要裁剪的距离。



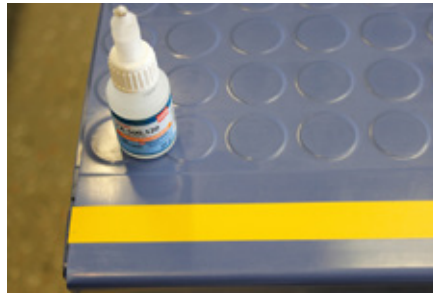
6. 沿着这个标记裁剪预制楼梯板，并对底边多做一次修边处理。



7. 在未粘连状态下检查预制楼梯剪裁的准确性。然后相应剪裁所有预制楼梯板。



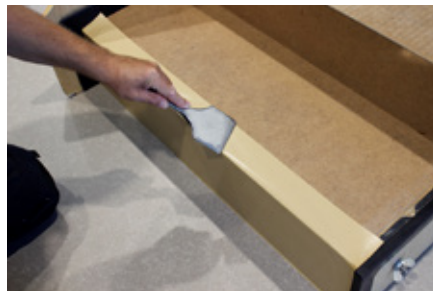
8. 针对带有安全警示条的预制楼梯板，在剪裁预制楼梯板后必须使用强力胶重新粘合这些安全警示条的端部。



9. 使用nora<sup>®</sup> stepfix 240从下而上粘合楼梯的所有台阶，从最低的踏步立面开始。



10. 全面粘连并用压边铲来回压实双面胶带。不用担心有些细小的重叠和折纹，因为在铺设预制楼梯板后，这些细小折纹和重叠就看不见了。但是不要留有空隙。  
提示：如要轻松剪裁nora<sup>®</sup> stepfix 240双面胶，可先用水润湿您的刀具和手。



11. 在最上一层台阶把nora<sup>®</sup> stepfix 240对齐台阶边缘进行剪裁。





- 12.** 去除最低层踏步立面上的衬纸，安放上剪裁好的第一个预制楼梯的踏步立面部分，来回按压，使用浅色橡皮槌小心敲击，并与台阶边缘对齐后剪裁。



- 13.** 在铺设预制楼梯时，首先去除距离楼梯前缘约10厘米的 nora<sup>®</sup> stepfix 240上的衬纸。



- 14. 提示:** 为了确保楼梯前缘非粘合的部位紧密贴靠踏步立面，请如图所示短时间站立于楼梯前缘上。



- 15.** 调整预制楼梯板，来回压实楼梯前缘，使用一个浅色橡皮槌轻轻敲打。



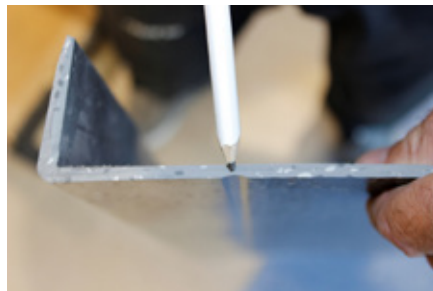
- 16.** 取下预制楼梯踏步平面下侧的剩余衬纸，并用力来回推压踏步平面部分。然后取下踏步立面上的衬纸，调整踏步立面部分并来回推压。



- 17.** 此外使用一个浅色橡皮槌敲击密实，对预制楼梯板上超出踏步立面部分的材料，使用铺设专用刀裁齐。



- 18.** 裁切最上层的台阶楼梯前缘，它来自第一个预制楼梯板，其踏步立面部分已被铺设在最低一层台阶处。这可以避免高度偏移和颜色差异。  
首先在预制楼梯板前缘的背面，和踏步平面之间凹部中间位置做标记。



- 19.** 测量此线与楼梯前缘的距离，并转移至基面台阶。



20. 在此标记区域和楼梯前缘的下侧涂刷万能胶，直至干燥。



21. 将楼梯前缘与踏步平面部分一起铺设在最高层台阶上。这确保了楼梯前缘笔直粘合，并且剪裁踏步平面部分的切口也是直的。



22. 台阶上的norament<sup>®</sup>地胶板必须与楼梯前缘对齐铺设。



23. 可使用nora<sup>®</sup> 1K冷焊剂对预制楼梯板和楼梯包角的连接缝隙进行焊接处理。nora<sup>®</sup> 1K冷焊剂也可用于最高层楼梯前缘和台阶覆盖材料之间的接缝，参见“焊接”处理推荐。



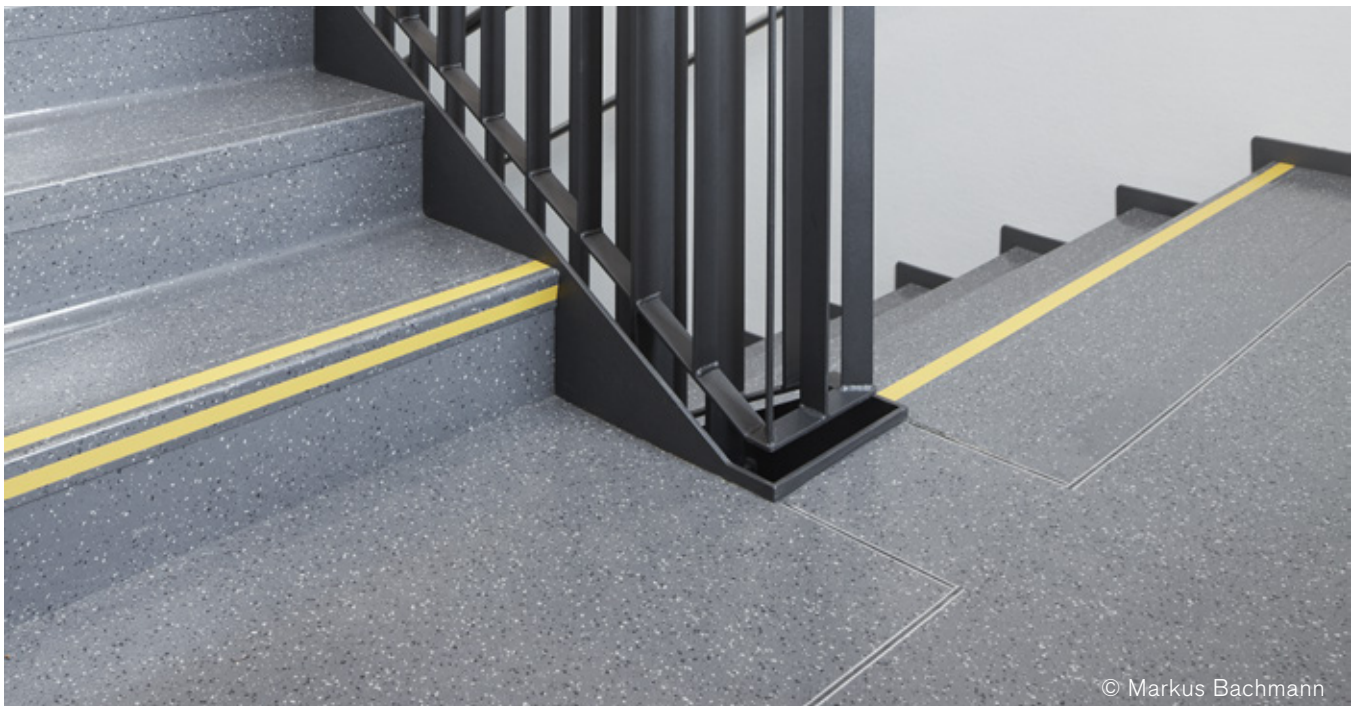
## 提示

如果预制楼梯板需相邻铺设，可使用强力胶把两个楼梯板粘合在一起。

nora<sup>®</sup> stepfix 240经过检验并只允许用于我们的norament<sup>®</sup>橡胶预制楼梯板。不保证对其它材料的粘贴。只用于楼梯安装上，不适用于区域铺设。

如未来拆除使用nora<sup>®</sup> stepfix 240铺设的norament<sup>®</sup>预制楼梯板，粘合剂残留物可能会残留在地板上。因此，nora<sup>®</sup> stepfix 240不适用于那些需要恢复原始状态以便再次使用的现有地板。

总体来说必须严格遵守粘合剂制造商的说明和处理指南。如有疑问，粘合剂制造商必须确认使用粘合剂粘合预制楼梯板时，对特定地板的适合性。



© Markus Bachmann

除标准安装设备外，还需要特殊工具：

两脚规



92493

专用剪刀



112462

压边铲



111938

联系方式：

电话：

+86 21 - 32 26 25 17

电子邮件：info-cn@nora.com

www.nora.com.cn

视频链接：

[www.nora.com/installation](http://www.nora.com/installation)

