

# Installationsrekommendationer – fogning av nora<sup>®</sup> golvbeläggningar

Generellt behöver nora<sup>®</sup> golvbeläggningar inte fogas.

Fogning rekommenderas dock för fukt känsliga underlagsgolv och i rum med intensiv våtrengöring (t.ex. områden med höga hygieniska krav/operationssalar på sjukhus och laboratorier).

Följande måste fogas:

- Beläggningar med ljuddämpande baksida (noraplan<sup>®</sup> akustik)
- noraplan<sup>®</sup> ed beläggningar, med nora<sup>®</sup> 1-K-fogmassa
- Skarvar mellan golvbeläggning och sockellist S 3003, med nora<sup>®</sup> 1-komponents fogmassa

Vänta minst 24 timmar efter läggning innan svetsning.  
(Undantag: nora nTx och nora torrlim)

Om fogning med nora<sup>®</sup> 1-K-fogmassa ska utföras på både tvären och längden, måste 12 timmars torktid beräknas mellan de båda arbetsmomenten.

Fogning är inte detsamma som tätning enligt någon landsspecifik standard.

För skarvar mot t.ex. murverk, dörrkarmar osv., rekommenderar vi nora<sup>®</sup> 1-komponents-fogmassa.

## A. nora<sup>®</sup> 1-komponents-fogmassa

En 300 ml patron med ca 450 g nora<sup>®</sup> 1-komponents fogmassa ger ca 20–25 lpm (beroende på fogbredden)

**Fogmassan måste få stelna och härda helt innan man kan gå på den. Spilld fogmassa måste tas bort omedelbart eftersom rengöring i ett senare skede inte är möjlig.**

### Nödvändiga verktyg för fogning med nora<sup>®</sup> 1-komponents-fogmassa



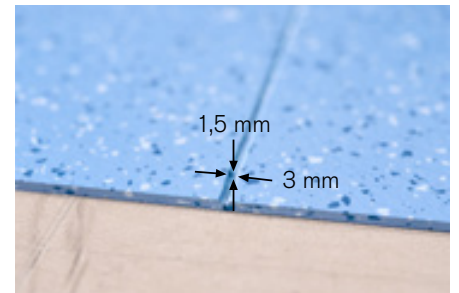
1. Applicera nora<sup>®</sup> flytande vax i skarvområdet. Vax måste under alla omständigheter torka fullständigt!



- 2.** Skär eller fräs ur fogarna centrerat med fogskäraren eller en fogfräs.

Fogbredd ca 3 mm;  
fogdjup max. 1,5 mm  
(undantag: norament<sup>®</sup> 992 – fogdjup 3 mm och norament<sup>®</sup> 945 – fogdjup 5 mm).

(För att det ska gå att fräsa jämnt på golv med höga pastiller ska nora<sup>®</sup> linjalen placeras under fräsens löphjul.)



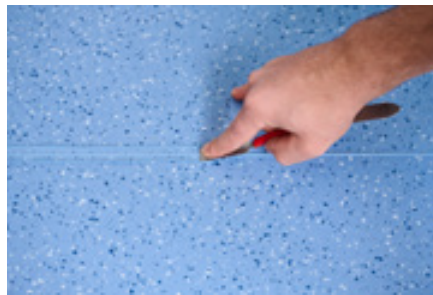
- 3.** Ta bort frässpån (dammsug).



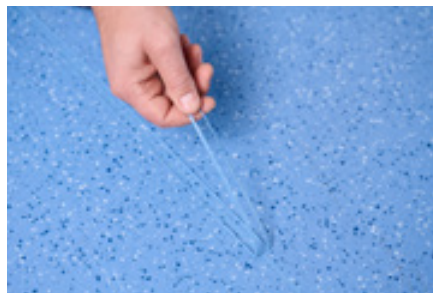
- 4.** Börja med att foga i längdriktning och när fogmassan har stelnat foga skarvarna i tvärriktning. Spruta fogmassan in i skarvarna utan glapp, tills det bildas en liten utbuktning över skarven.



5. Fogmassan pressas direkt därefter in i fogen med hjälp av en nora<sup>®</sup> fogspatel, som förs jämnt över fogen. Den över-skjutande fogmassan pressas därvid ut till vänster och höger om fogen. Se till att fogmassan som pressats ut åt sidorna är helt avskild från materialet i fogarna. Undvik att det bildas ihåliga fogar genom att hålla spateln i en så flat position som möjligt.



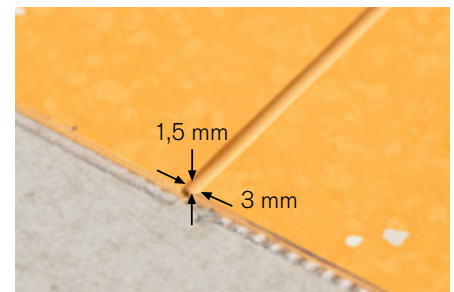
6. Den fogmassa som pressats åt sidan kan tas bort efter ca 12 timmar.



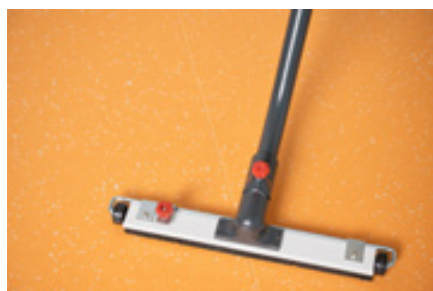
Även om ingen första rengöring krävs efter installationen måste vaxrester tas bort ungefär 12 timmar efter fogtätning och minst 48 timmar efter installation med lämpligt basiskt rengöringsmedel eller olje- och fettborttagningsmedel och lämplig metod.

Som ett alternativ till nora<sup>®</sup> flytande vax kan man använda en lämplig limtejp vid fogning av noraplan<sup>®</sup> och noracare<sup>™</sup> med nora<sup>®</sup> 1-komponent kallsvets. Detta alternativ kan inte användas för norament golvbeläggningar.

1. Skär upp eller fräs ut fogar centrerat med fogskäraren eller en elektrisk fräsmaskin (för noracare<sup>™</sup> uneo rekommenderas ett diamanfräsblad).  
Fogbredd ca 3,0 mm fogdjup max 1,5 mm



2. Ta bort frässpån (dammsug).



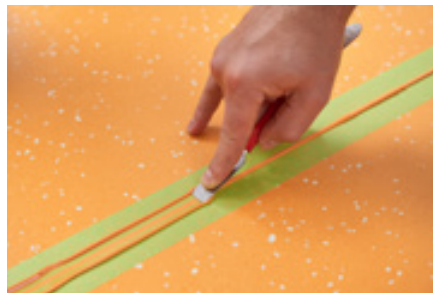
3. För att förhindra att nora<sup>®</sup> 1-komponents fogmassa fäster på golvbeläggningens yta appliceras den speciella maskeringstejpen (Werner Müller GmbH PVC-Kaltschweißsystem, art. nr 50000) på höger och vänster sida om fogen.



4. Täta först fogarna i en riktning. När fogmassan har härdat tätas fogarna i den andra riktningen. 1-komponents-fogmassan appliceras i fogarna utan mellanrum tills det uppstår en utbuktning ovanför fogen.



5. Omedelbart efter applicering pressas fogmassan in i fogen med nora<sup>®</sup> spatel genom att föra den jämnt över fogen. Därmed pressas den överflödiga fogmassan ut åt vänster och höger om fogen. Håll spateln så plant som möjligt för att undvika att det bildas ihåliga fogar.

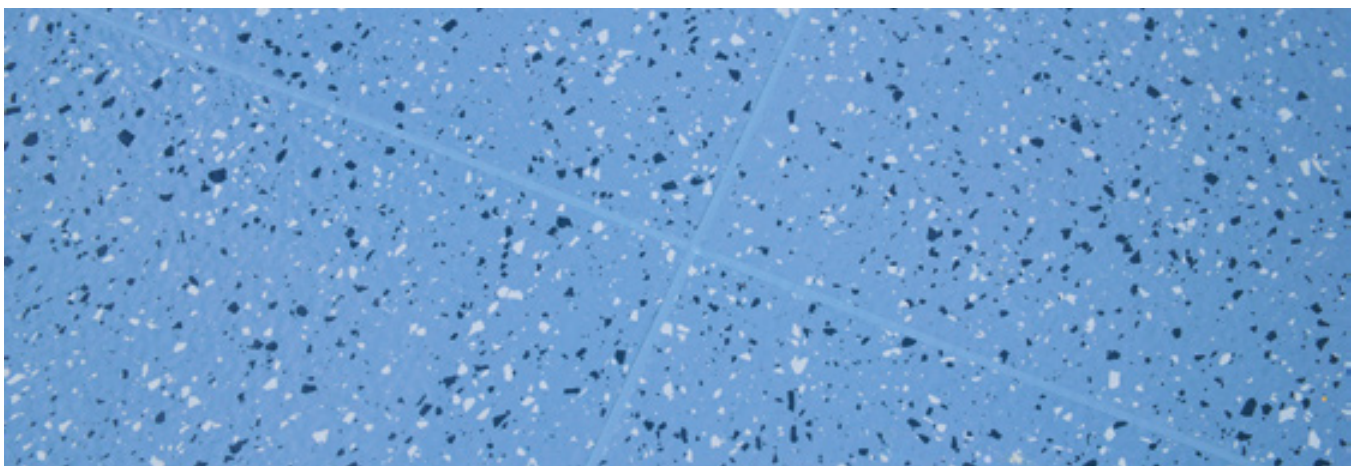


6. Maskeringstejpen kan tas bort omedelbart.



Mer information om hanteringen av maskeringstejpen som nämns ovan finns på tillverkarens webbplats:  
<https://www.mueller-pvc-naht.de/en/products/type-a/>

Vid fogning av golvbeläggningar med fogmassa är det normalt att fogen sjunker in något under härdning.





## B. Fogtråd

rund, diameter ca 4,0 mm

Förpackningsenhet: Rulle med ca 100 lpm, vikt: ca 1,3 kg/rulle

Förbrukning:

Våder 122 cm breda: ca 0,85 lpm/m<sup>2</sup>

Plattor 610 x 610 mm: ca 3,50 lpm/m<sup>2</sup>

nora<sup>®</sup> fogtråd är lämplig för fogning av noraplan<sup>®</sup> beläggningar, med undantag av noraplan<sup>®</sup> ed beläggningar. Vid fogning av noraplan<sup>®</sup> ed beläggningar används nora<sup>®</sup> 1-komponents-fogmassa.

Samma verktyg som används för svetsning av plastbeläggningar används vid svetsning av nora<sup>®</sup> beläggningar.

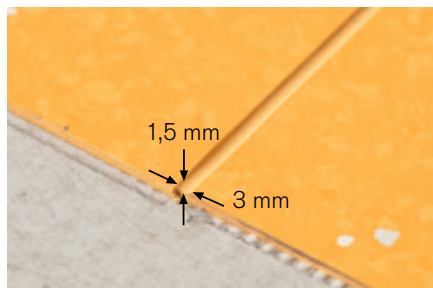
### Nödvändiga verktyg för svetsning med nora<sup>®</sup> fogtråd



1. Fogarna fräses eller skärs upp med hjälp av en fogfräs och/eller fogskäraren.



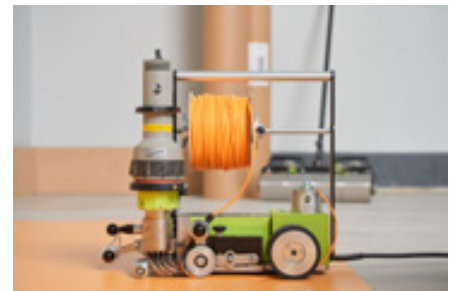
2. Fogbredd ca 3 mm;  
Fogdjup max. 1,5 mm



3. Ta bort frässpån (dammsug).



4. Fogträden monteras antingen med handsvetsen med snabbsvetsmunstycke (för noracare™ med liten luftventil) eller en svetsmaskin med teflonrulle. Enhetens drifttemperatur uppnås när fogträden sticker ut något på vänster och höger kant av fogen.



5. Bearbetningstemperaturen ska ligga på 350–400 °C (för noracare™ max. 300 °C). Används ett svetsaggregat vid fogning ska hastigheten ställas in till ca 2lpm/min. Arbets hastighet och temperatur kan ställas in på de flesta svetsaggregat.



6. Om det inte är möjligt att ställa in temperaturen ska hastigheten ställas in på motsvarande sätt.

**OBS!**

**Hastigheten är långsammare än den som används för linoleum- eller PVC-beläggningar.**



7. Omedelbart efter svetsning, använd en Mozartkniv med avstånd 0,7mm för att utföra ett första snitt.



8. När fogen svalnat utförs andra snittet med Mozartkniven, utan avstånd.



**Kontakt:**

Kontaktinformation, lokala filialer eller auktoriserade återförsäljare, samt annan information finns på [www.nora.com](http://www.nora.com).  
E-post: [info@nora.com](mailto:info@nora.com)

Länk till videon:

[www.nora.com/installation](http://www.nora.com/installation)

