



norament[®] 975 LL

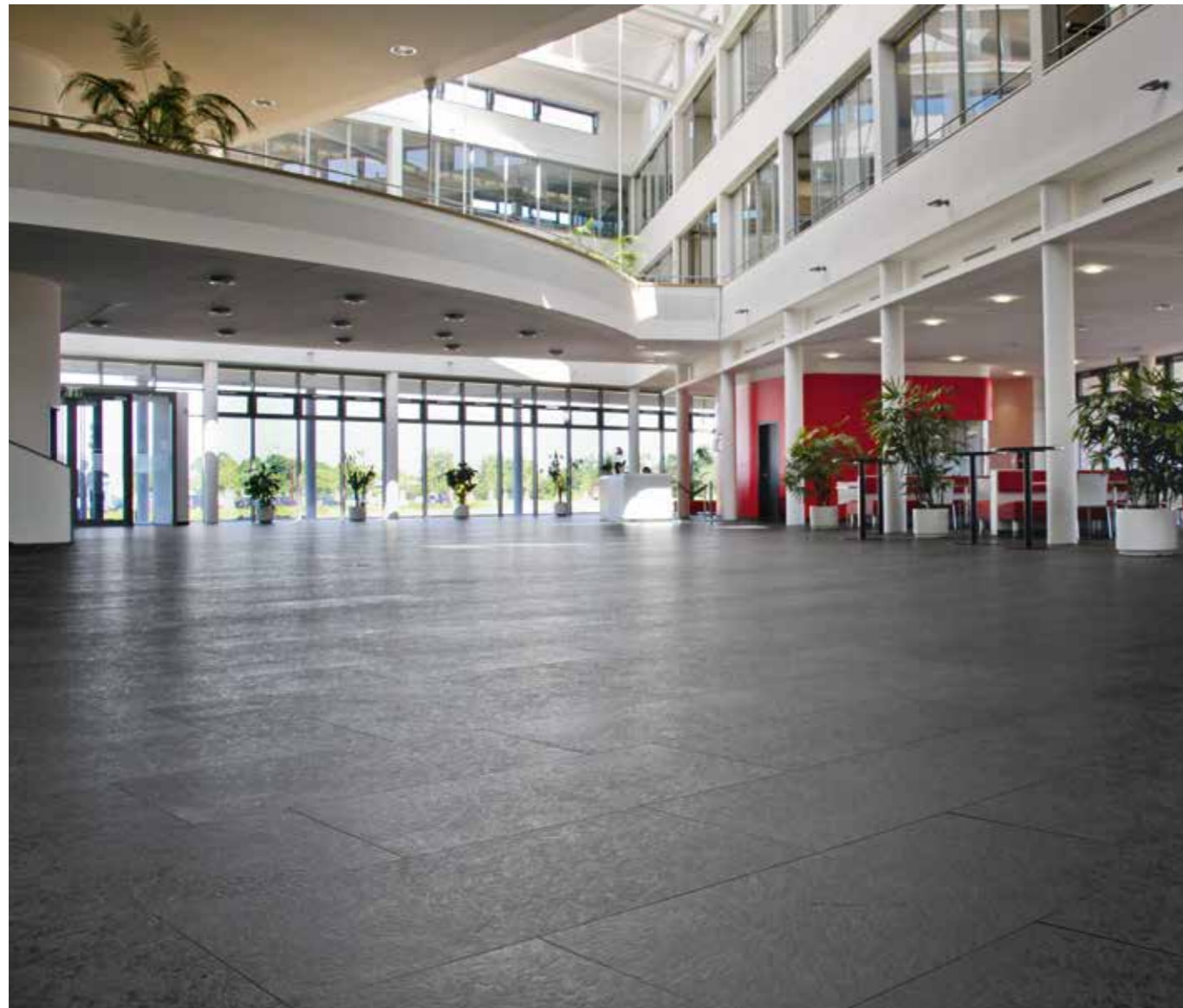
WIEDERAUFNEHMBARER BODENBELAG

nora[®]
by Interface[®]

norament® 975 LL

norament 975 LL ist ein wiederaufnehmbarer Bodenbelag aus Kautschuk, der mit Hilfe einer geeigneten Fixierung schnell verlegt werden kann. Die Fliesen sind direkt nach der Verlegung begeh- und nutzbar und wurden speziell für die Verlegung auf Doppelböden, Altbelägen und für vorübergehende Nutzungen entwickelt.

- ▶ Austauschbare, wiederaufnehmbare Fliesen
- ▶ Schnelle Verlegung ohne Trocknungs- oder Wartezeiten
- ▶ Dauerhaft maßbeständige Fliesen, keine Verfugung notwendig
- ▶ Wiederverwendung des Bodenbelags möglich
- ▶ Hoher Geh- und Stehkomfort sowie gute Schallsolierung (Trittschalldämmung von 8 dB)
- ▶ Brandschutzklasse Bfl-s1 nach EN 13501
- ▶ Frei von PVC, Halogenen und Phthalat-Weichmachern



© nora systems

Einfache und schnelle Verlegung

Bitte beachten Sie für eine fachgerechte Verlegung unsere detaillierten Verlegeempfehlungen auf unserer Webseite oder kontaktieren Sie uns. Nachfolgend finden Sie die wichtigsten Schritte zur Verlegung von norament 975 LL.



Geeignete Fixierung auftragen.



Bodenbelag verlegen.



Bodenbelag mit Korkbrett anreiben.



Einzelne Fliesen können im Bedarfsfall ausgetauscht werden.

Hinweise

norament 975 LL kann unter bestimmten Bedingungen nicht verlegt werden. Wir beraten Sie gern, wenn in Ihren Räumlichkeiten

- ▶ der Belag häufig Feuchtigkeit ausgesetzt ist
- ▶ der Belag hohen Temperaturschwankungen unterliegt
- ▶ schwere Lasten (zum Beispiel mit Gabelstaplern) bewegt werden

Verlegung auf Doppelböden

Die selbstliegenden Fliesen sind für die Verlegung auf Doppelböden geeignet, sofern eine entsprechende Ebenheit hergestellt ist. Sie werden im Fugenversatz mit einer geeigneten Fixierung auf die Doppelbodenplatten aufgebracht und können jederzeit ausgetauscht werden. So ist der Zugang zum Installationsraum uneingeschränkt möglich und es lassen sich Teilflächen schnell und einfach neu gestalten.



© perspectives.be

Anwendungsbereiche

Büros



© nora systems



©The Studio Agency

norament 975 LL eignet sich für Doppelböden in Büroräumen. Der Bodenbelag kann schnell erneuert werden, ohne dass die Räume geschlossen werden müssen.

Temporäre Ausstellungen und Museen



© Stuart McCall



© Oliver Heinemann

Die austauschbaren Fliesen können einfach verlegt und wieder entfernt werden. Sie sind unter bestimmten Bedingungen wiederverwendbar und eignen sich daher ideal für temporäre Ausstellungen.

Anwendungsbereiche

Einzelhandel



© Thomas Goos



© Richard Reinalter

norament 975 LL Fliesen lassen sich schnell verlegen. Das verkürzt die Zeiten bei der Realisierung von Ladenbauprojekten. Die Verlegung kann abschnittsweise erfolgen, so entfallen aufwändige Umzüge oder Ausfallzeiten.

Schulgebäude und Universitäten



© Frank Aussieker



© Adam Merk

norament 975 LL Fliesen sind direkt nach der Verlegung begeh- und nutzbar, ohne das Bildungseinrichtungen geschlossen werden müssen.

Öffentliche Gebäude



© CR-Beeldwerken



© Flughafen Wien AG/Roman Boensch



© nora systems

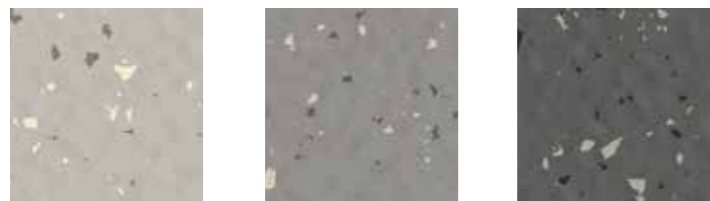


© Vincent Uetwiller

Die wiederaufnehmbaren Fliesen können auch auf vorhandenen Bodenbelägen verlegt werden und halten einer sehr hohen Beanspruchung stand.

norament 975 LL

norament 975 LL · grano Design Hammerschlagoberfläche



5302 5303 5304



5329 5314 5318

norament 975 LL



Art. 975 LL/1880

□ ~1000 mm x 1000 mm



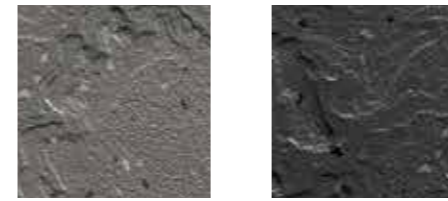
nora® Profil-Anschlussmaß: E + U

Sonderfarben sind auf Anfrage erhältlich.

**Bitte erkundigen Sie sich nach
Mindestbestimmungen und Lieferzeiten.**

Die Designunterschiede zwischen norament 975 LL und dem Standardprodukt norament 926 grano sind fertigungstechnisch bedingt. Bitte fordern Sie individuelle Farbmuster des gewünschten norament Produkts an.

norament 975 LL · serra Design Reliefstruktur



4930 4929

norament 975 LL



Art. 975 LL/3042

□ ~1000 mm x 500 mm



nora® Profil-Anschlussmaß: E + U

Bitte beachten: Auf Anfrage liefern wir Fliesen mit abgeschrägten Kanten (Art. 3043).

Sonderfarben sind auf Anfrage erhältlich.

**Bitte erkundigen Sie sich nach
Mindestbestimmungen und Lieferzeiten.**



Titelbild: © nora systems

Fehler, Druckfehler und Änderungen vorbehalten. Für die Richtigkeit und Vollständigkeit der Angaben wird keine Gewähr übernommen. Die Produktbilder in diesem Dokument können vom Original abweichen. Dieses Dokument stellt kein vertragliches Angebot dar und dient lediglich der unverbindlichen Information.

Die Marke nora sowie alle anderen in diesem Dokument genannten registrierten Handelsmarken sind eingetragene Markennamen für das Unternehmen, das Land oder ein mit der nora systems GmbH verbundenes Unternehmen. Sonstige Kennzeichnungen sind Warenzeichen ihrer jeweiligen Rechteinhaber.

Kontaktdaten, Zweigstellen und autorisierte Händler sowie weitere Informationen finden Sie auf www.nora.com.

Herausgeber

nora systems GmbH

Höhnerweg 2-4

69469 Weinheim | Germany

www.nora.com