



norament[®] 926 satura

永恒的设计与 现代精神

nora[®]
by **Interface**[®]



为永恒而生

拥有数百年历史的建筑，告诉我们美好的事物可以永存。建筑地标总是能够在不断发展的风格中自我重塑，构建时代对话。norament® 926 castello 能够让您的空间锦上添花。

其石灰石般的永恒设计，振奋人心、低调优雅-为您的环境增添一丝古典奢华。这种材料富有弹性、坚固耐用，历久弥新。

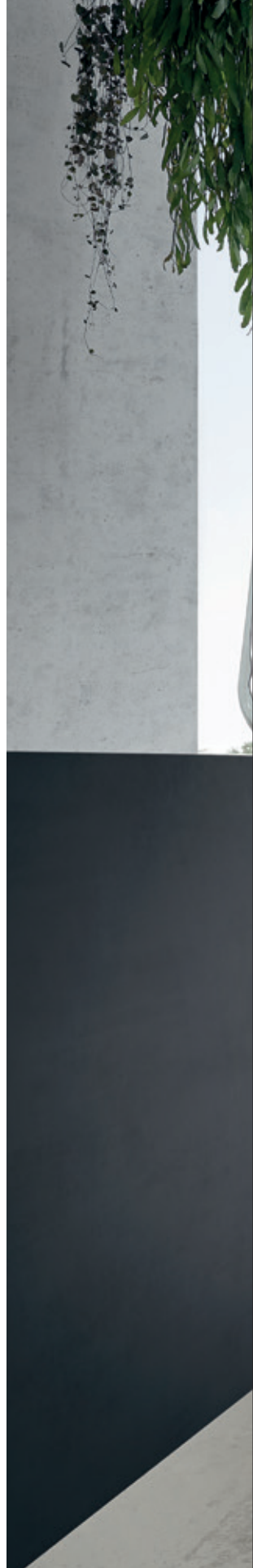
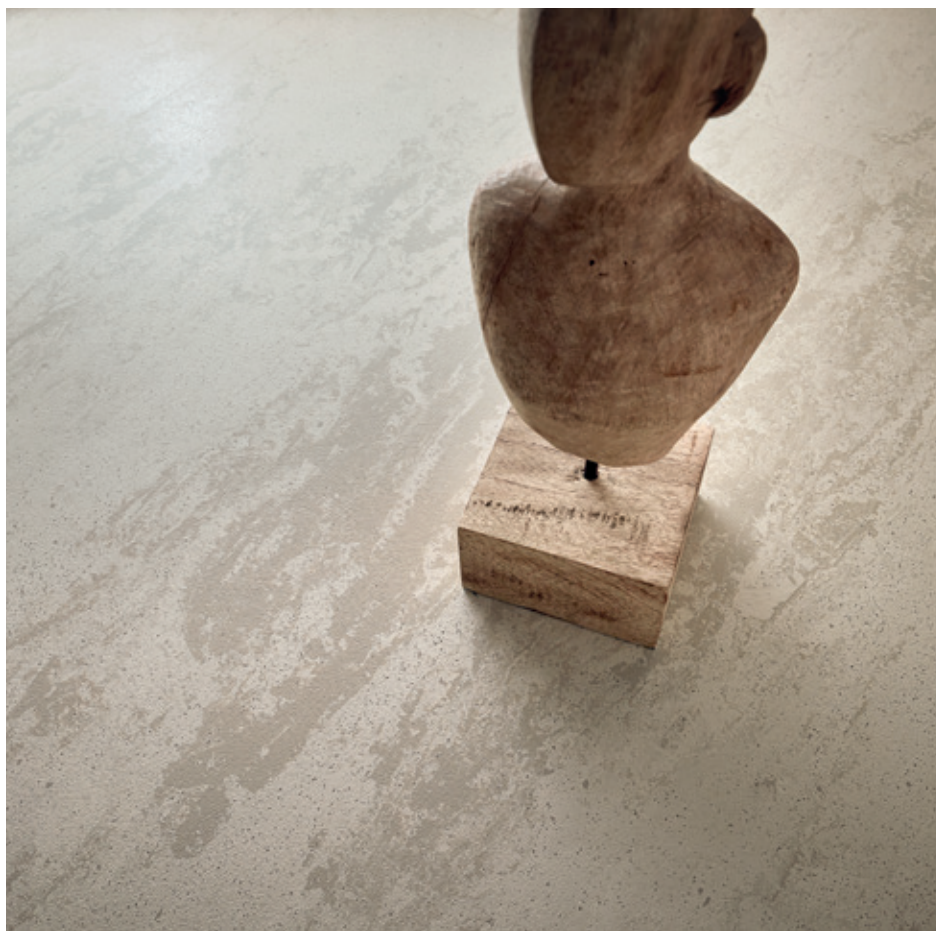


reddot winner 2021

现代自然设计， 适用于要求较 高的空间

norament 926 Castello 的设计自然大气，巧妙地避开了重复设计。就像天然石材一样，没有两块地板看起来是一样的。其淡淡的大理石外观让人联想到雅典石，与大型开放空间的设计相辅相成，充满古典气息。

视觉特性都在暗示着材料的耐用性该产品具有较高弹性，是人流量大区域的理想地板之选。这款产品适用于需要高性能地板的公共建筑、美术馆、教育机构，以及大型酒店等。其甚至可以承受物流区或生产设施的恶劣条件。

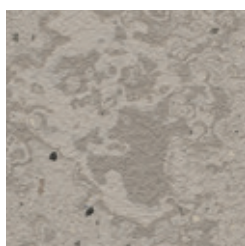




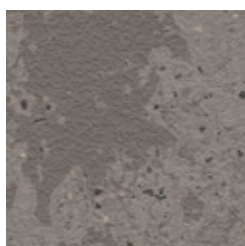


中性色的 单纯选择

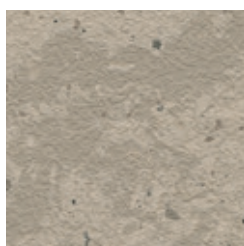
这款高弹性的橡胶地板背后的灵感来自于一种温暖的、能改善噪音的天然石材替代品。八种永恒、细腻肌理的大理石花纹，略带结构感的双色颗粒，能满足从现代到历史各种时代建筑的需求，更添一份独特视觉效果



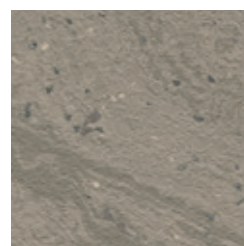
5351



5352



5353



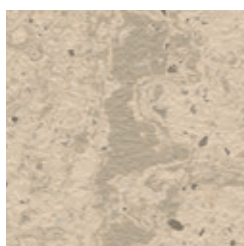
5354



5355



5356




5357



5358

norament 926 castello Art. 3167

□ ~1004 mm x 1004 mm mm

 ~3.5 mm

诺拉® 地板连接尺寸: E + U

即使在同一批次生产中，颜色和设计的差异也能改变了产品的美学特征。

 norament 926 castello nTx也可供选择

注意：有关诺拉® nTx的更多信息，请访问 www.nora.com/ntx。特殊颜色可根据要求提供。

保留错误、误印和修改权利。不保证信息的准确性和完整性。本文件中的产品图片可能与原始图片存在差异。本文件并非合同报价文件，所提供的信息不具有约束力。

本文件中使用的诺拉品牌和所有其他注册商标均为诺拉系统有限公司、诺拉系统有限公司在相关国家或者诺拉系统有限公司相关公司的注册商标。本文中使用的其他商标为其各自所有者的商标。

关于详细联系信息、当地分公司或者授权零售商以及其他信息，敬请访问www.nora.com。

出版商

诺拉系统有限公司
Höhnerweg 2-4
69469 魏因海姆|德国
www.nora.com