



Echter Komfort. Echte Sicherheit. Echt Kautschuk.
nora[®] Bodenbeläge

nora[®]

Bodenbeläge von nora systems

Es war die Stunde eines Klassikers: Mit dem Neubau des Frankfurter Flughafens (1969-1972) gelang dem nora® Bodenbelag mit Noppenprägung der Durchbruch. Mitte der 1970er Jahre wählte der renommierte Architekt Sir James Stirling einen grünen Noppenboden für den Neubau der Staatsgalerie Stuttgart. Die ‚Noppe‘ wurde berühmt – auch international. Heute blicken wir auf rund 70 Jahre Kompetenz in der Herstellung von Kautschuk-Bodenbelägen, Formtreppen und Systemlösungen in vielfältigen Farb- und Oberflächendesigns. Begonnen hat die Erfolgsgeschichte unseres Unternehmens 1938 mit der Produktion von Schuhsohlen. 1949 wurden erstmals Bodenbeläge aus Kautschuk produziert. Die Kautschukrezeptur für die extrem robusten und zugleich elastischen Böden entwickelte der Chemiker Dr. Walter Nürnberger (lat. ‚norimbergensis‘). Er wurde zum Namensgeber für die Marke nora®. Weltweit stehen unsere Produktlinien norament® und noraplan® für Qualität ‚Made in Germany‘ – natürlich aus Kautschuk.



norament® 926 Noppenboden
im Foyer der Staatsgalerie Stuttgart
Foto: © Staatsgalerie Stuttgart



Natürlich aus Kautschuk

Die Eigenschaften

Hochwertige Natur- und Industriekautschuke bilden die Basis der nora® Bodenbeläge. Diese werden mit Mineralien aus natürlichen Vorkommen und weiteren Komponenten wie umweltverträglichen Farbpigmenten gemischt, zu Rohlingen ausgezogen, gepresst und anschließend mit Hitze und hohem Druck vulkanisiert. So entsteht die **hohe und dauerhafte Elastizität**. Aufgrund der elastischen Eigenschaften des Materials Kautschuk benötigen nora® Bodenbeläge **keine Phthalat-Weichmacher**.

nora® Bodenbeläge bestehen durch und durch aus Kautschuk. Die werksseitige Nachvernetzung mit nora cleanguard® macht die **Oberfläche dicht und geschlossen**, ganz ohne Folie oder Lack. Dadurch benötigen sie lebenslang **keine Beschichtungen** und sehen auch nach Jahren aus wie neu. Mit diesen Eigenschaften bieten nora® Kautschukböden höchste Sicherheit bei der Planung und Gestaltung von Objekten, bei der Verarbeitung und Instandhaltung, bei der Nutzung von Gebäuden sowie für die Umwelt.

...und die Vorteile!

Umwelt- und gesundheitsverträglich

- Bodenbeläge aus hochwertigen Industrie- und Naturkautschukqualitäten, natürlichen Materialien und umweltverträglichen Farbpigmenten
- Frei von PVC, Phthalat-Weichmachern und Halogenen
- Gesunde Innenraumluft durch sehr geringe Emissionen
- Brandtoxikologische Unbedenklichkeit nach DIN 53 436

Äußerst strapazierfähig und sehr langlebig

- Höchste Verschleißfestigkeit
- Höchste Belastbarkeit (dynamische Druckbelastbarkeit bis zu 6 N/mm²)
- Besonders geringes Eindruckverhalten

Einfach und wirtschaftlich im Unterhalt

- Einfache Reinigung, keine Beschichtung notwendig
- Keine Verfugung notwendig
- Optimale Hygiene
- Zigarettenglutbeständig
- Unempfindlich gegen Feuchtigkeit, kein Aufquellen des Belages durch z. B. zu nasses Wischen

Sicherheit, Komfort und Design zum Wohlfühlen

- Besonders hoher Geh- und Stehkomfort
- Fußwarm
- Beitrag zu einer angenehmen Raumakustik (Trittschallverbesserung bis zu 20 db, deutlich reduzierter Gehschall)
- Rutschsicher, auch im feuchten Zustand (bis zur Rutschsicherheitsklasse R11)
- Hohe Brandsicherheit (Einstufung in Brandklasse B_{fl}-s1)
- Umfangreiche Farb- und Designpalette

Ausgezeichnet: Umwelt- und gesundheitsverträglich

Bei der Realisierung von Baukonzepten werden Nachhaltigkeitskriterien immer wichtiger. Im öffentlichen Vergaberecht sind sie ein zentraler Bestandteil. nora systems zählt im Bereich Umwelt und Nachhaltigkeit zu den führenden Unternehmen seiner Branche. So gehört es zu den Initiatoren der Deutschen Gesellschaft für nachhaltiges Bauen (DGNB) und hat als erster Hersteller im Bereich elastische Bodenbeläge Umwelt-Produktdeklarationen, EPDs (Environmental Product Declarations), erstellt. Die Produktionsmethoden sind international zertifiziert und werden regelmäßig von unabhängigen Instituten geprüft. Seit 2006 tragen nora® Bodenbeläge als erste elastische Bodenbeläge überhaupt das Umweltzeichen ‚Der Blaue Engel‘ nach den Qualifikationsrichtlinien RAL UZ 120. Sie enthalten **weder PVC noch Phthalat-Weichmacher oder Halogene** und sind somit besonders geeignet für die energiesparende Bauweise, bei der Gebäude zunehmend luftdicht gebaut und die Verwendung emissionsarmer Materialien zwingend notwendig werden. Anerkannte Zertifizierungen, wie zum Beispiel die Prüfzertifikate ‚Indoor Air Comfort Gold‘ und ‚Green-guard‘ belegen, dass nora® Kautschukböden zu einer **gesunden Innenraumluft** beitragen.



Sichere Verarbeitung in Rekordzeit: Die innovative Technologie nora® nTx



So einfach wie genial – nora® nTx bringt seine Klebekraft bereits werkseitig mit. In wenigen Arbeitsschritten ist der Belag sauber und **sicher verlegt und sofort nutzbar**. Und das auf den üblichen Beton- oder Zementestrich-Untergründen wie auch auf bestehenden anderen Bodenbelägen. Selbst erhöhte Restfeuchte im Estrich ist kein Problem für nora® nTx. Verlegerisiken konventioneller Nassverklebungen wie Blasenbildung, Spitznähte oder Restein drücke gehören der Vergangenheit an.

Weitere Informationen und die Vorteile des nora® nTx Verlegesystems finden Sie unter www.ntx.nora.com/de-ins



Leicht und wirtschaftlich zu reinigen: Ein dauerhaft hochwertiges Erscheinungsbild



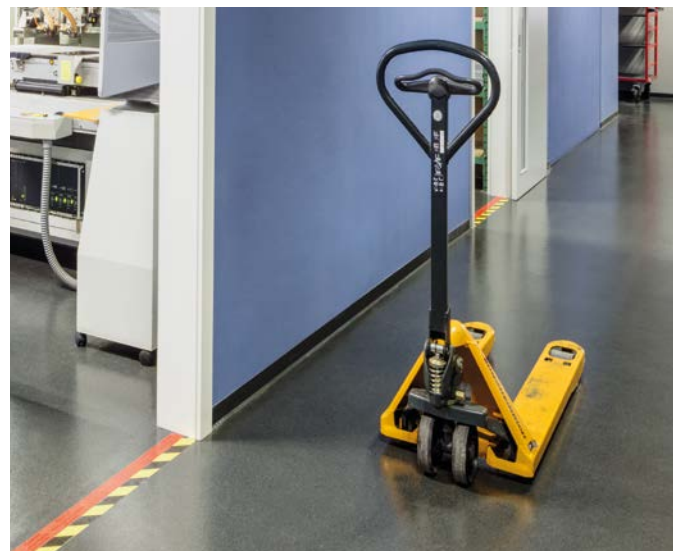
Durch die extrem dichte, geschlossene Oberfläche sind nora® Kautschuk-Bodenbeläge äußerst verschleißfest, lassen sich **leicht reinigen** und benötigen lebenslang **keine Beschichtungen**. Somit entfallen Neubeschichtungen sowie kosten- und arbeitsintensive Grundreinigungen zum Entfernen alter Beschichtungen und die Kautschukböden sind dauerhaft einsatzbereit. Sie sind zudem maßbeständig und können **ohne** optisch störende und reinigungsintensive **Verfugungen** verlegt werden. Langfristig tragen sie zu einem dauerhaft hochwertigen Erscheinungsbild in Objekten bei und sind somit eine wirtschaftliche und sichere Investition.

Auch dort, wo viel los ist:
nora® Kautschukböden
lassen sich leicht reinigen
und sehen dadurch immer
gepflegt aus. noraplan® uni in der
Technischen Nationalbibliothek
Prag, Tschechien. Die aufwendige
Intarsienverlegung vollzieht die
statischen Kraftlinien in der Decke
bzw. im Boden nach.
Foto: © Andrea Lhotáková

Strapazierfähig und langlebig: Eine sichere Investition

nora® Bodenbeläge aus Kautschuk sind **extrem robust, verschleißfest und damit sehr langlebig**: Ihre Lebensdauer beträgt mehr als 30 Jahre. Sie halten mit bis zu 6 N/mm^2 einer enorm **hohen dynamischen Druckbelastbarkeit** stand. nora® Kautschukböden überzeugen somit in hoch frequentierten Bereichen und überall dort, wo der Boden höchsten Belastungen ausgesetzt ist, wie zum Beispiel in Gesundheits- und Bildungseinrichtungen oder in Industriebetrieben.

Extreme Widerstandsfähigkeit,
hohe dynamische Druckbelastbarkeit:
Geeignet für die Hubwagnennutzung.
norament® satura im Produktionsgebäude
Ingun Prüfmittel GmbH, Konstanz
Foto: © Dirk Wilhelmy



Sicherheit und ergonomischer Komfort zum Wohlfühlen

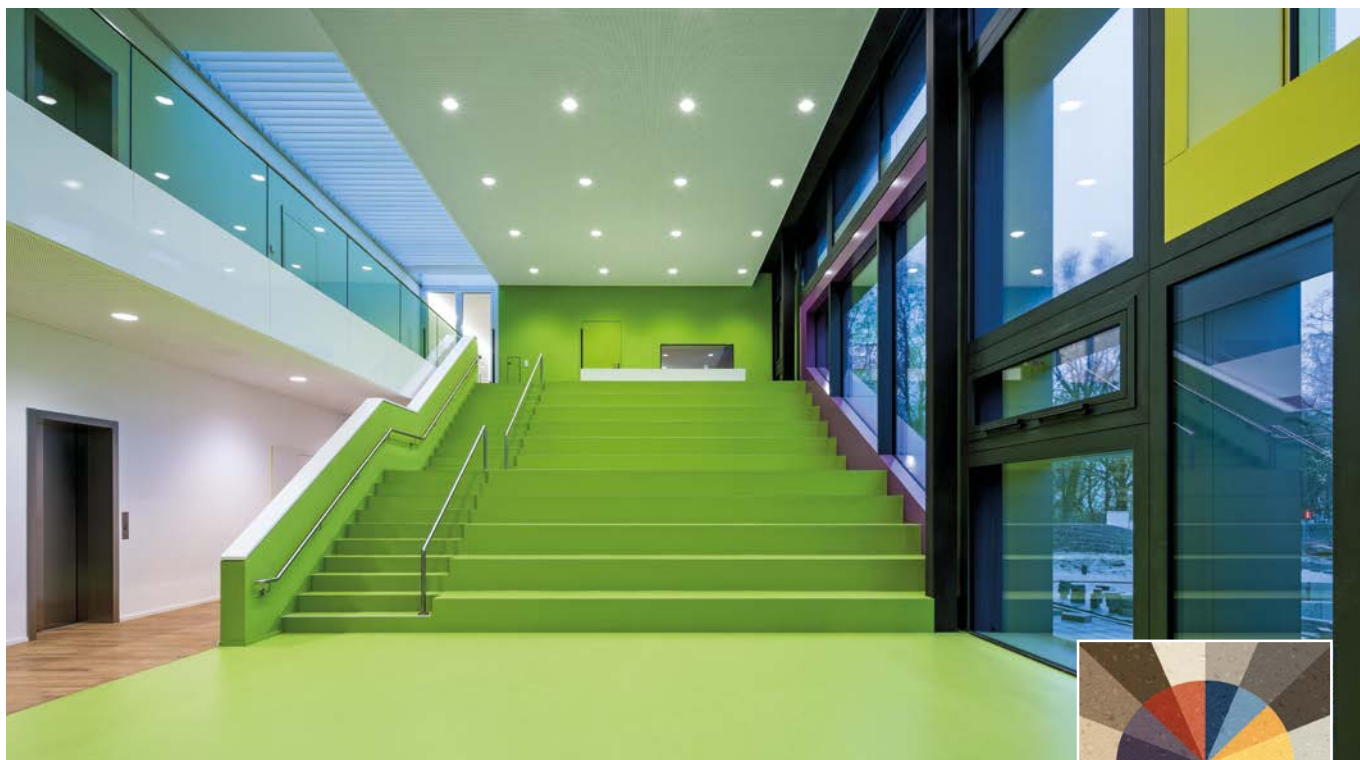
nora® Bodenbeläge aus Kautschuk bieten **hohen Geh- und Stehkomfort** durch rückfedernde Eigenschaften aufgrund ihrer hohen Elastizität. Der Körper wird beim langen Stehen und vielen Gehen geschont. Studien haben belegt, dass nora® Bodenbeläge Belastungen auf den menschlichen Körper deutlich besser kompensieren im Vergleich zu harten Belägen wie z. B. Stein und auch zu anderen elastischen Belagsarten. Sie sind zudem **angenehm in der Haptik** und wohlig fußwarm. nora® Kautschuk-Bodenbeläge bieten darüber hinaus **Schutz durch Rutschfestigkeit**; sie erfüllen die Rutschsicherheitsklasse R9. Für Bereiche mit besonders hohen Anforderungen an die Rutschsicherheit gibt es zusätzlich Qualitäten der Klassen R10 und R11.



Die Geräusentwicklung auf den elastischen nora® Kautschukbelägen ist sehr gering; eine **ruhige, angenehme Raumatmosphäre** wird gefördert. Zudem sorgen spezielle acoustic-Beläge mit einer zusätzlichen Dämmschicht für eine erhöhte **Trittschalldämmung mit bis zu 20 db** und noch mehr Gehkomfort. Dadurch entstehen Komfortzonen, in denen sich Menschen gerne aufhalten, sicher bewegen und motiviert lernen können.

noraplan® sentica
im Innovationszentrum
Evonik Industries AG
Forschungsgebäude, Essen
Foto: © Frank Elschner

Viele Farben und Designs für eine harmonische Raumgestaltung



noraplan® sentica im TROPLO KIDS BPF Beiersdorf AG, Hamburg; Foto: © Werner Huthmacher

Aufgrund des hohen Flächenanteils hat der Bodenbelag maßgeblichen Einfluss auf den Gesamteindruck eines Raumes. nora systems bietet ein breites Sortiment, das der kreativen Gestaltung keine Grenzen setzt. Mit einer **vielfältigen Farb- und Designpalette** lässt sich ein Wohlfühlambiente kreieren, das den Raum sichtbar aufwertet und eine rentable Investition darstellt. Auch **Sonderdesigns**, speziell abgestimmt auf ein individuelles Farbkonzept, können realisiert werden. Zudem lassen sich Muster, Spiele oder Leitsysteme als **Intarsie** unverfugt in den Boden einlegen. **Maßgeschneiderte Formtreppen** sowie ein auf den Bodenbelag **abgestimmtes Zubehörprogramm** runden den optischen Gesamteindruck ab und sorgen für eine harmonische Raumgestaltung.

noraplan® uni Intarsien
in der West Hill Primary School, London, UK



nora flooring systems GesmbH

Österreich/Ungarn

Rablstraße 30/1 | 4600 Wels, Österreich

Tel.: +43 (0) 7242 - 74001-0 | Fax: +43 (0) 7242 - 74003

E-Mail: info-at@nora.com

www.nora.com/at

nora flooring systems ag

Seestraße 78 | 8703 Erlenbach, Schweiz

Tel.: +41 (0) 44 - 8 35 22 88 | Fax: +41 (0) 44 - 8 35 22 90

E-Mail: info-ch@nora.com

www.nora.com/ch

nora systems GmbH

Höhnerweg 2-4

69469 Weinheim · Deutschland

Telefon: +49 - 6201 - 80 6040

E-Mail: info-de@nora.com

www.nora.com/de

Die Marke nora® sowie etwaige weitere in diesem Prospekt verwendete eingetragene Markenzeichen sind für die Firma, das Land oder eines mit ihr verbundenen Unternehmen der nora systems GmbH eingetragen.