



## NIEUW GEZONDHEIDSCENTRUM SEIN, CRUQUIUS, NEDERLAND

**Project:** Nieuwbouw gezondheidscentrum SEIN,  
Cruquius

**Opdrachtgever:** Stichting Epilepsie Instellingen  
Nederland, [www.sein.nl](http://www.sein.nl)

**Architect:** studioWAI bna, Amersfoort,  
[www.studiowa.nl](http://www.studiowa.nl)

**Projectstofferder:** Hilbrink Projectstofferding B.V.,  
Hoofddorp, [www.hilbrinkprojectstofferding.nl](http://www.hilbrinkprojectstofferding.nl)

**Vloer:** noraplan® valua, kleur 6709, 6710, 6728  
geïnstalleerd oppervlak 1.200 m<sup>2</sup>

**Trappenhuis:** noramenti® 926 satura, kleur 5116

**Periode:** 2016

**nora**®

# Stijlvolle ambiance in gezondheidscentrum SEIN met nora rubber vloerbedekking



Stichting Epilepsie Instellingen Nederland (SEIN) is een kennis- en expertisecentrum voor mensen met epilepsie en verwante aandoeningen. SEIN is gespecialiseerd in diagnose, behandeling, begeleiding en wetenschappelijk onderzoek van en naar epilepsie.

## **SEIN Internationaal**

De missie van SEIN is het verhogen van de kwaliteit van leven van mensen met epilepsie en/of slaapproblemen. Deze missie beperkt zich niet tot Nederland alleen. SEIN en haar buitenlandse partners streven ernaar van elkaars expertise gebruik te maken. Dit past binnen de wens om maatschappelijk verantwoord te ondernemen.

## **Jarenlange traditie**

Volgens een jarenlange traditie onderneemt SEIN vele internationale activiteiten en maakt gebruik van een uitgebreid netwerk om gezamenlijke onderzoeksprojecten op te zetten. Zo is SEIN bijvoorbeeld lid van het International Bureau for Epilepsy (IBE) sinds 1990. Het IBE is de internationale overkoepelende organisa-

tie voor mensen met epilepsie en niet-medische professionals.

## **Gezondheidscentrum: specialist in epilepsie**

Het Gezondheidscentrum van SEIN is een centrum van expertise op het gebied van medische, paramedische, gedragswetenschappelijke en psychosociale epilepsiezorg.

De verschillende diensten van het Gezondheidscentrum zijn gericht op diagnostiek, behandeling, begeleiding, training en educatie. Deze diensten worden al





vele jaren geboden aan cliënten die wonen bij SEIN maar zijn toegankelijk voor iedereen, wel of geen cliënt van SEIN.

De professionals verzorgen de epilepsiezorg voor kinderen, volwassenen en ouderen met epilepsie of andere neurologische aandoeningen, een verstandelijke en/of lichamelijke beperking, niet-aangeboren hersenletsel of een psychiatrische stoornis. Zij werken daarbij intensief samen.

### **Rubber vloerbedekking met veel voordelen**

Volgens de wensen van de opdrachtgever en de architect moest de vloerbedekking van de hoogste kwaliteit zijn en tegelijk een moderne sfeer uitstralen en is de keuze gemaakt voor de noraplan valua rubber vloerbedekking met houtnerfstructuur. "Voor ons was het belangrijk dat de ambiance een kwalitatief hoogwaardige chique uitstraling zou krijgen - niet direct luxueus, maar wel stijlvol. Dat begint al bij de keuze van de bouwmaterialen", aldus Martin Slaager, Manager Vastgoed & Facility.

Om aan deze hoge eisen te kunnen voldoen, heeft SEIN gekozen voor de rubber vloerbedekkingen en trapvormen van nora flooring systems. "Aangezien het Gezondheidscentrum ontworpen is als energieneutraal gebouw, is bij de materiaalkeuze ook heel bewust

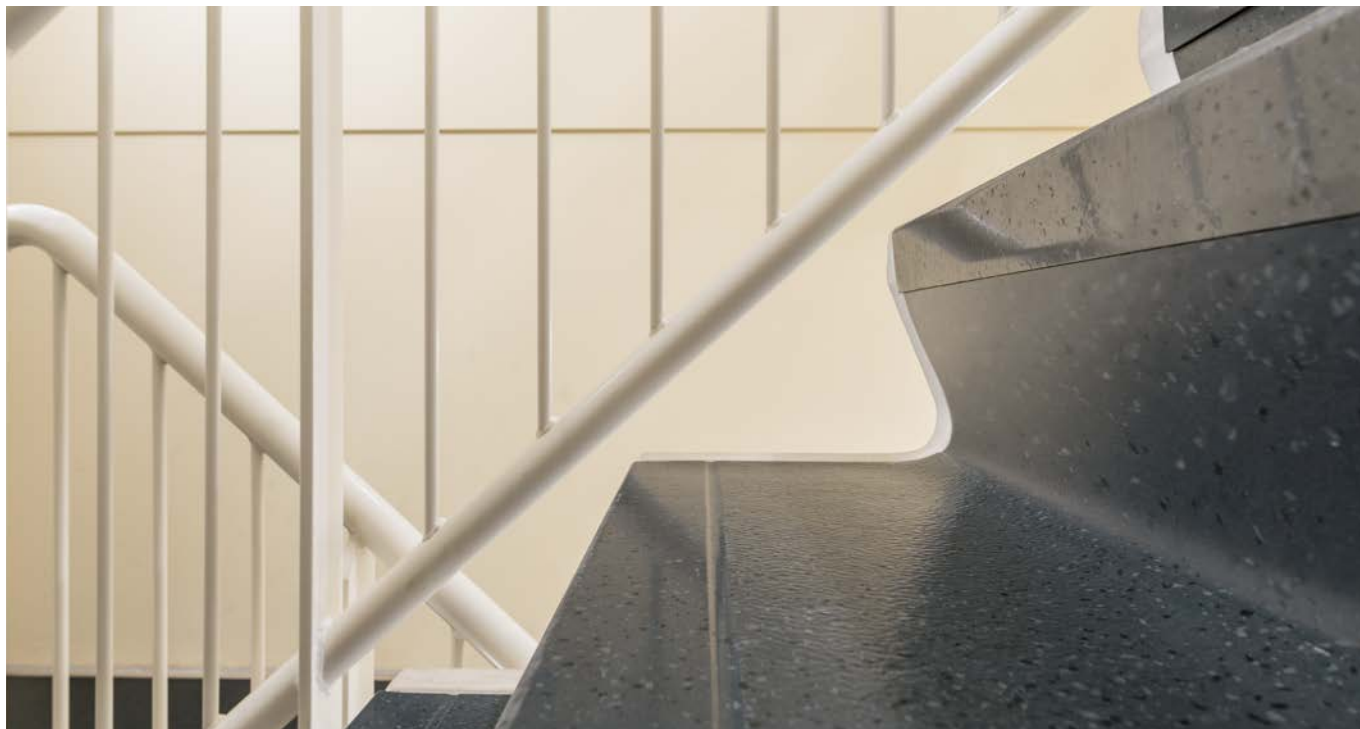
gekozen voor duurzaamheid. Daarnaast is gekozen voor een vloer die jarenlang bestand is tegen intensief gebruik, maar hiervoor niet gestript en geconserveerd hoeft te worden."

### **Eenvoudig en rendabel te reinigen**

Door het dichte, gesloten oppervlak zijn rubber vloerbedekkingen van nora uiterst slijtvast, laten zich eenvoudig reinigen en zien er ook na jarenlange intensieve belasting nog uit als nieuw. Bovendien hebben ze in tegenstelling tot andere elastische vloerbedekkingen geen coating nodig. Hierdoor zijn ze op lange termijn ook de meest rendabele oplossing, omdat 90 procent van de levenscycluskosten voor een vloerbedekking bestaat uit onderhoudskosten.







## Geen weekmakers

Nora rubber vloerbedekkingen bevatten geen pvc, weekmakers (ftalaten) en halogenen (bijv. chloor). Hierdoor zijn ze niet alleen milieuvriendelijk maar blijven ze na het leggen in tegenstelling tot andere soorten vloerbedekking ook maatvast en krimpen niet. Hierdoor garanderen de producten van nora een gezond binnenklimaat, waardoor ze al in 2006 als eerste elastische vloerbedekkingen werden onderscheiden met het milieukeurmerk "De Blauwe Engel".

## Uitstekende hygiënische eigenschappen

Ook wat betreft hygiëne overtuigen de vloeren van nora. Onder de microscoop blijkt het oppervlak van de nora vloeren vele malen dichter dan dat van andere

elastische vloeren, waardoor ze probleemloos en grondig gedesinfecteerd kunnen worden. Dankzij hun vormstabiliteit kunnen de rubber vloeren zonder voegen gelegd worden en dat is ook vanuit hygiënisch oogpunt een groot voordeel. Naden kunnen namelijk gaan opbollen, er kan zich vuil in ophopen en bij veroudering kunnen er scheuren in ontstaan. Ook optisch gezien biedt een naadloze vloer natuurlijk een groot voordeel vanwege het rustige beeld.

Commentaar van het nieuwe gezondheidscentrum: "We hebben al veel complimenten gekregen van onze bezoekers en medewerkers", meldt Martin Slaager. Healing environment - een gezondheidsbevorderende omgeving is al jaren een belangrijk thema bij nieuwbouw en renovaties in de gezondheidszorg. In dat opzicht sluit de nieuwbouw van SEIN met zijn duurzame nora vloeren dus perfect aan bij deze trend.

Het merk nora evenals andere in dit referentieproject gebruikte geregistreerde handelsmerken zijn voor de onderneming, het land, of voor een filiaal van nora systems GmbH geregistreerd.

### **nora flooring systems B.V.**

Belgiëstraat 14 | 5171 PN Kaatsheuvel, Nederland  
Tel.: +31 (0) 416 - 28 61 40 | Fax: +31 (0) 416 - 28 61 49  
E-Mail: [info-nl@nora.com](mailto:info-nl@nora.com)  
[www.nora.com/nl](http://www.nora.com/nl)

### **nora systems GmbH**

Höhnerweg 2-4 | 69469 Weinheim, Duitsland  
Tel.: +49 (0) 6201 - 80 66 33  
E-Mail: [info@nora.com](mailto:info@nora.com)  
[www.nora.com](http://www.nora.com)

### **nora flooring systems**

Hoeilaart Office Park | Ildefonse Vandammestraat 1 - 7, Building C  
1560 Hoeilaart, België  
Tel.: +32 (0) 2 - 657 52 50 | Fax: +32 (0) 2 - 657 53 30  
E-Mail: [info-be@nora.com](mailto:info-be@nora.com)  
[www.nora.com/be-nl](http://www.nora.com/be-nl)