



# NORA<sup>®</sup>-KUMIPÄÄLLYSTE OSANA TULEVAISUUDEN TERVEYDENHUOLTOYMPÄRISTÖÄ

**Kohde:** Terveys- ja hyvinvointikeskus THK, Helsinki

**Tilaaja:** Helsingin kaupungin kiinteistövirasto, Helsinki

**Suunnittelu:** Arkkitehtitoimisto Helin & Co, Helsinki

**Päällysteratkaisu:** noraplan sentica 8900m<sup>2</sup>,  
noraplan sentica ed 1200m<sup>2</sup>, noraplan signa 1450m<sup>2</sup>,  
norament grano 1200m<sup>2</sup>

**nora**<sup>®</sup>

# Uudenlaista ajattelua tilojen suunnittelussa



**Terveys- ja hyvinvointikeskus THK** valmistui 2017 lopulla Helsingin kaupungin kiinteistöviraston rakennuttamana ja avautui asiakkaille helmikuussa 2018. THK valmistui Kalasataman uudelle ja modernille asuinalueelle uuden metroaseman ja syksyllä 2018 aikana valmistuvan Redi-kauppakeskuksen viereen. Keskus on rakentunut pilottikonseptin mukaan ja tarjoaa Helsingin kaupungin sote-uudistuksen mukaisia palveluja. Kalasataman alueella yleisöä palvelee jo 2016 avattu Korttelitalo ja pian alueelle rakentuva tornitaloalue Redi, mihin valmistuu mm. toimitiloja ja asuntoja.

THK tarjoaa laajan valikoiman erilaisia palveluja mm. avosairaanhoido-, sosiaali-, fysioterapia- ja hammashoitopalveluja Kalasataman ja lähialueiden nuorille ja aikuisille. Kalasataman asuinalueella asuu tällä hetkellä noin 3000 henkilöä, mutta sen on arvioitu laajenevan 21 000 asukkaan kokoiseksi vuoteen 2035 mennessä. Saman katon alle on koottu suuri valikoima palveluja eri puolilta kaupunkia. Keskuksessa on arvioitu käyvän päivän aikana 1000 - 1500 asiakasta ja heitä palvelee noin 500 ammattilaisen joukko.

Rakennuksen tilojen suunnittelun keskiössä ovat olleet uudenlaisen palvelukonseptin toteuttaminen ja asiakas-

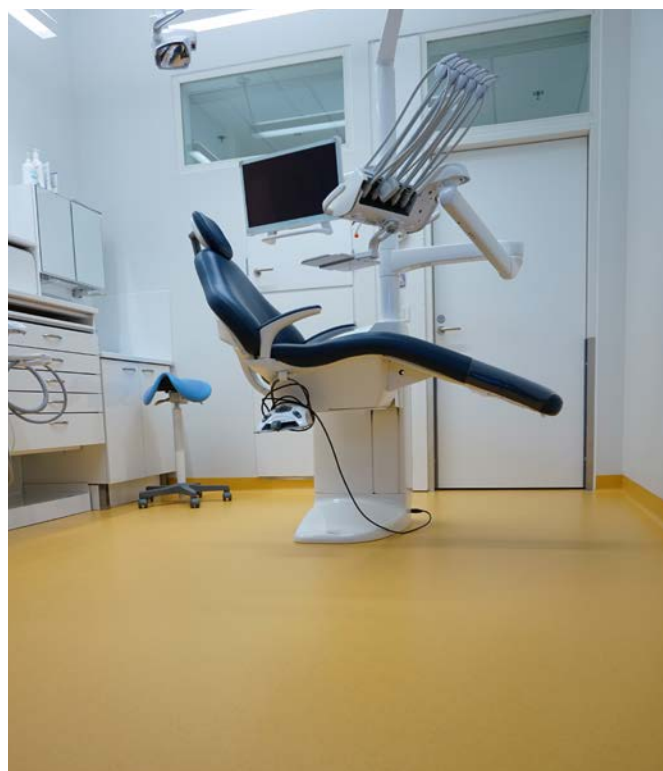
lähtöisyys. Käyttäjien näkökulmaa on kartoitettu kyselyiden avulla, sekä tehty tiivistä yhteistyötä viraston omien asiantuntijoiden ja eri yhteistyökumppanien kanssa.

Terveys- ja hyvinvointikeskuksen alimmassa kerroksessa sijaitsevat aulatilat palvelun tarpeen arviointia ja ilmoittautumista varten. Aulassa on myös humanoidirobotti opastamassa ihmisiä ja vastaamassa kysymyksiin. Kaikkiaan kuudesta kerroksesta neljä ovat keskenään samanlaisia vastaanotto- ja toimenpidehuoneineen sekä taustatiloineen.

Suorakaiteen muotoisen rakennuksen ulkokehällä kulkee jopa 100m pitkiä asiakaskäytäviä, johon lasinen julkisivu tuo paljon luonnonvaloa. Käytävien varrella on erkkereitä, odotustiloja, joiden kohdalla käytävän lattian väri vaihtuu. Ulospäin julkisivun puolella erkkerit näkyvät värillisinä laatikkomaisina ulokkeina. Asiakaskäytävältä astutaan vastaanottohuoneisiin, joiden takana ovat lääkäreiden ja asiantuntijoiden taustatilat.

## Ympäristöystävällinen nora®-lattia

Keskuksen lattioilla käytetään nora®-kumipäällysteitä mm. asiakaskäytävillä, vastaanottohuoneissa, varas-





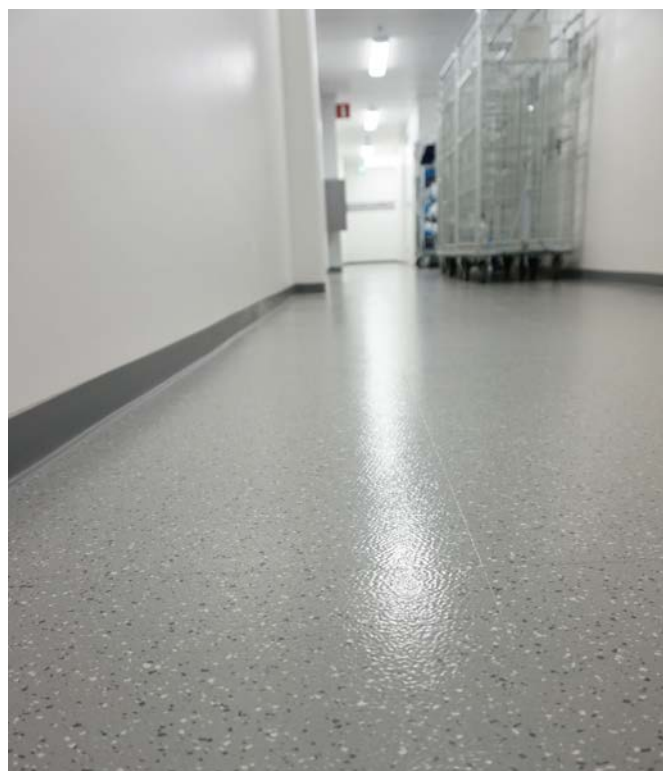
toissa ja teknisissä tiloissa. -Ehdotimme pitkäaikaisten hyvien kokemustemme perusteella asiakastiloihin kumilattiaa, ja neuvottelujen jälkeen tilaaja ja rakennuttaja hyväksyivätkin ehdotuksemme. Tiesimme nora® -tuotteiden laadun ja erinomaiset elinkaariominaisuudet, kertoo rakennusarkkitehti Ritva Mannersuo rakennuksen arkkitehti- ja pääsuunnittelusta vastaavasta Helin & Co Arkkitehdeista. Arkkitehtitoimiston suunnitteluperiaatteisiin kuuluu Mannersuon mukaan kestävä rakentaminen ja ympäristöystävälliset tuotteet, joten kumilattian kierrätettävyys oli myös valintaa puoltava seikka. Käyttäjälähtöinen näkökulma on ollut mukana myös lattioiden värytystä suunniteltaessa. Eri tiloihin on käyttötarkoituksen mukaan valittu nora®n valikoimasta erilaisia tuotteita. Lattioissa on käytetty muutamaa eri väriä helpottamaan orientoitavuutta ja pitkien käytävien visuaalista jaksottamista.

### **Helppoa ja vaivatonta puhtaanapitoa**

Terveyden ja hyvinvoinnin keskuksessa nora® -kumipäällysteitä puhdistetaan koneellisesti vain veden ja menetelmään soveltuvan pesulaikan avulla. Kuten keskuksessa on havaittu, puhdistus onnistuu helposti ilman

kemikaaleja. Tämä vähentää kemikaalikuormitusta sekä on taloudellinen ja ympäristölle ystävällinen tapa puhdistaa.

Hyvä akustiikka on tärkeää, kun suuria määriä ihmisiä kulkee tiloissa. Pysyvästi elastinen kumipäällyste vaimentaa ääntä







tehokkaasti, mikä antaa käyttömukavuutta sekä henkilöstölle että asiakkaille.

Turvalliset pvc-vapaat nora® -lattiat ovat ihanteellinen ratkaisu terveydenhuollon erilaisiin tiloihin. nora® -lattia-päällysteille on myönnetty useita eri maiden ympäristösertifikaatteja, mm. Der Blaue Engel sekä kotimainen

M1 -sertifikaatti. Tämä kertoo tuotteiden vähäpäästöisyydestä ja siitä, että ne ovat turvallisia käyttää. Tuotteet eivät sisällä terveydelle haitallisia aineita, mikä merkitsee terveellistä sisäilmaa. Tulipalon sattuessa nora® -kumi-lattiasta ei vapaudu myrkyllisiä palokaasuja ja ne onkin luokiteltu palotoksikologisesti turvallisiksi.

nora-tuotemerkki samoin kuin kaikki tämän referenssiraportin merkioikeudet kuuluvat yksinomaan nora systems GmbH:lle

#### **nora flooring systems Oy**

Pinninkatu 53C

33100 Tampere | Suomi

Puh: 03-271 0600

info-fi@nora.com

www.nora.com