

nora[®] systems Revit Materialien

nora[®]

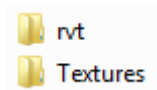
nora Revit Materialien

Version 2018/02/09

© Copyright nora. Wir behalten uns technische Änderungen an den Revit Bibliotheken ohne vorherige Ankündigung vor.

Dieses Dokument beschreibt die Integration der nora Revit Materialien in ihrer lokalen Umgebung von Revit. Die Bibliothek ist in Revit Version 2016 verfügbar und kann in Version 2016 und höher benutzt werden.

1. zip Datei entpacken:



Entpacken Sie die zip-Datei **nora_Revit_2016_Library.zip** in ein beliebiges Verzeichnis auf Ihrem Computer.



Dieses Verzeichnis enthält 4 Revit Projekte:



In diesem Projekt sind alle nora Materialien in der deutschen Sprachversion enthalten.



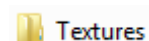
In diesem Projekt sind alle nora Materialien in der englischen Sprachversion enthalten.



In diesem Projekt sind alle nora Materialien in der spanischen Sprachversion enthalten.



In diesem Projekt sind alle nora Materialien in der französischen Sprachversion enthalten.



Das Verzeichnis „Textures“ enthält die jpps der nora Revit Materialien.

2. Zusätzlichen Render-Darstellungspfad einstellen

Damit die nora Texturen in der realistischen Darstellung und beim Rendern in Revit korrekt dargestellt werden, ergänzen Sie einen zusätzlichen Render-Darstellungspfad in den Optionen:

1. Klicken Sie im Menübrowser auf „Optionen“.
2. Ergänzen Sie im Dialog „Optionen“ in der Registerkarte „Rendern“ das Verzeichnis, in das Sie die Texturen aus der zip-Datei entpackt haben.

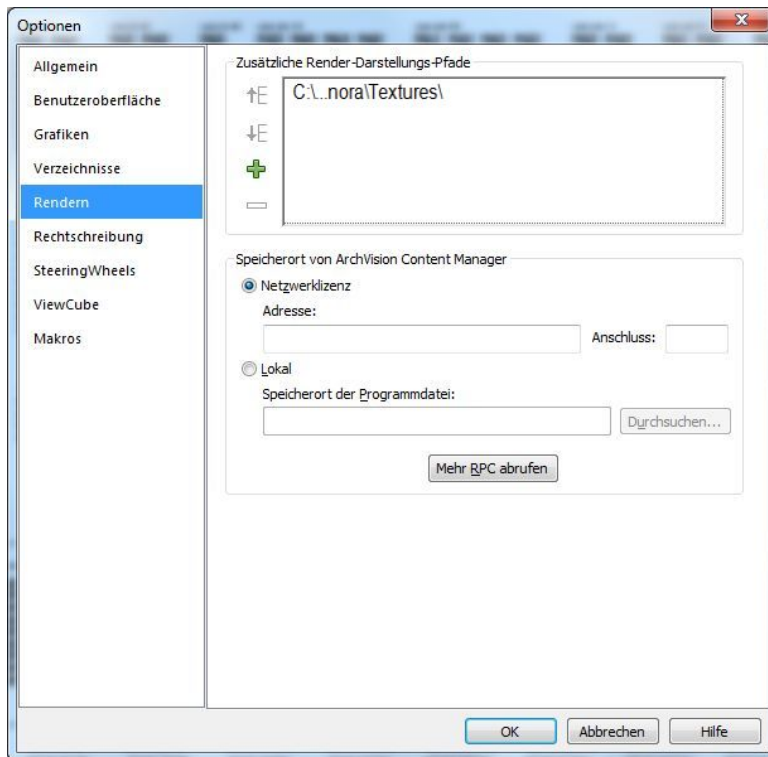


Abb. Revit Optionen Dialog

3. nora Materialien in ein Projekt integrieren

Da die nora Materialien vollständig in die Revit-Umgebung integriert sind, können Sie den Standard Revit Workflow benutzen, um sie in Ihrem Projekt zu verwenden:

- Kopieren und Einfügen über die Zwischenablage (Copy and Paste) durch Auswahl eines Deckenbauteils im Zeichenbereich oder im Projektbrowser.

4. nora Bauteillisten

Die Eigenschaften der nora Materialien sind zusätzlich in Bauteillisten verfügbar.

A	B	C	D	E	F	G	H	I	J	K	L
Hersteller	Produktfamilie	Produkt	Artikel	Spezifikation	Größe	Dicke	Farbnummer	Maßbeständigk.	Zigaret	Rutschhemm.	Trittschallverbe
nora Systems GmbH W	norament	norament 825	1902	Fiesen	501mm x 501mm	3,2mm	0007	+/- 0,3 %	✓	R9	9dB
nora Systems GmbH W	norament	norament 825	1902	Fiesen	501mm x 501mm	3,2mm	0170	+/- 0,3 %	✓	R9	9dB
nora Systems GmbH W	norament	norament 825	1902	Fiesen	501mm x 501mm	3,2mm	0214	+/- 0,3 %	✓	R9	9dB
nora Systems GmbH W	norament	norament 825	1902	Fiesen	501mm x 501mm	3,2mm	0319	+/- 0,3 %	✓	R9	9dB
nora Systems GmbH W	norament	norament 825	1902	Fiesen	501mm x 501mm	3,2mm	0702	+/- 0,3 %	✓	R9	9dB
nora Systems GmbH W	norament	norament 825	1902	Fiesen	501mm x 501mm	3,2mm	0716	+/- 0,3 %	✓	R9	9dB
nora Systems GmbH W	norament	norament 825	1902	Fiesen	501mm x 501mm	3,2mm	0733	+/- 0,3 %	✓	R9	9dB
nora Systems GmbH W	norament	norament 825	1902	Fiesen	501mm x 501mm	3,2mm	0749	+/- 0,3 %	✓	R9	9dB
nora Systems GmbH W	norament	norament 825	1902	Fiesen	501mm x 501mm	3,2mm	0846	+/- 0,3 %	✓	R9	9dB
nora Systems GmbH W	norament	norament 825	1902	Fiesen	501mm x 501mm	3,2mm	0866	+/- 0,3 %	✓	R9	9dB
nora Systems GmbH W	norament	norament 825	1902	Fiesen	501mm x 501mm	3,2mm	0882	+/- 0,3 %	✓	R9	9dB
nora Systems GmbH W	norament	norament 825	1902	Fiesen	501mm x 501mm	3,2mm	0884	+/- 0,3 %	✓	R9	9dB
nora Systems GmbH W	norament	norament 825	1902	Fiesen	501mm x 501mm	3,2mm	0890	+/- 0,3 %	✓	R9	9dB
nora Systems GmbH W	norament	norament 825	1902	Fiesen	501mm x 501mm	3,2mm	2074	+/- 0,3 %	✓	R9	9dB
nora Systems GmbH W	norament	norament 825	1902	Fiesen	501mm x 501mm	3,2mm	2079	+/- 0,3 %	✓	R9	9dB
nora Systems GmbH W	norament	norament 825	1902	Fiesen	501mm x 501mm	3,2mm	2685	+/- 0,3 %	✓	R9	9dB
nora Systems GmbH W	norament	norament 825	1902	Fiesen	501mm x 501mm	3,2mm	6172	+/- 0,3 %	✓	R9	9dB
nora Systems GmbH W	norament	norament 825	1902	Fiesen	501mm x 501mm	3,2mm	6173	+/- 0,3 %	✓	R9	9dB
nora Systems GmbH W	norament	norament 825	1902	Fiesen	501mm x 501mm	3,2mm	6191	+/- 0,3 %	✓	R9	9dB
nora Systems GmbH W	norament	norament 825	1902	Fiesen	501mm x 501mm	3,2mm	6192	+/- 0,3 %	✓	R9	9dB
nora Systems GmbH W	norament	norament 926	354	Fiesen	1004mm x 1004m	4mm	0007	+/- 0,3 %	✓	R9	12dB
nora Systems GmbH W	norament	norament 926	354	Fiesen	1004mm x 1004m	4mm	0170	+/- 0,3 %	✓	R9	12dB
nora Systems GmbH W	norament	norament 926	354	Fiesen	1004mm x 1004m	4mm	0214	+/- 0,3 %	✓	R9	12dB
nora Systems GmbH W	norament	norament 926	354	Fiesen	1004mm x 1004m	4mm	0319	+/- 0,3 %	✓	R9	12dB
nora Systems GmbH W	norament	norament 926	354	Fiesen	1004mm x 1004m	4mm	0702	+/- 0,3 %	✓	R9	12dB
nora Systems GmbH W	norament	norament 926	354	Fiesen	1004mm x 1004m	4mm	0716	+/- 0,3 %	✓	R9	12dB
nora Systems GmbH W	norament	norament 926	354	Fiesen	1004mm x 1004m	4mm	0733	+/- 0,3 %	✓	R9	12dB
nora Systems GmbH W	norament	norament 926	354	Fiesen	1004mm x 1004m	4mm	0749	+/- 0,3 %	✓	R9	12dB
nora Systems GmbH W	norament	norament 926	354	Fiesen	1004mm x 1004m	4mm	0846	+/- 0,3 %	✓	R9	12dB
nora Systems GmbH W	norament	norament 926	354	Fiesen	1004mm x 1004m	4mm	0866	+/- 0,3 %	✓	R9	12dB
nora Systems GmbH W	norament	norament 926	354	Fiesen	1004mm x 1004m	4mm	0882	+/- 0,3 %	✓	R9	12dB
nora Systems GmbH W	norament	norament 926	354	Fiesen	1004mm x 1004m	4mm	0884	+/- 0,3 %	✓	R9	12dB

Abb. Bauteilliste für Materialien